

Siège social  
13, avenue des Droits de l'Homme  
45 921 ORLEANS Cedex 9  
Tél: 02 38 42 13 88



**FREDON**  
CENTRE-VAL DE LOIRE

Site d'Indre et Loire  
9 ter rue Augustin Fresnel  
37 170 Chambray-lès-Tours  
Tél. : 02 47 66 27 66

# Flavescence dorée

*22/03/2023 - Couddes*

# FREDON Centre-Val de Loire Organisme à vocation sanitaire



- *Bien veiller sur le monde végétal pour notre santé et un environnement bien portant*



## NOS MISSIONS

3 champs d'activités



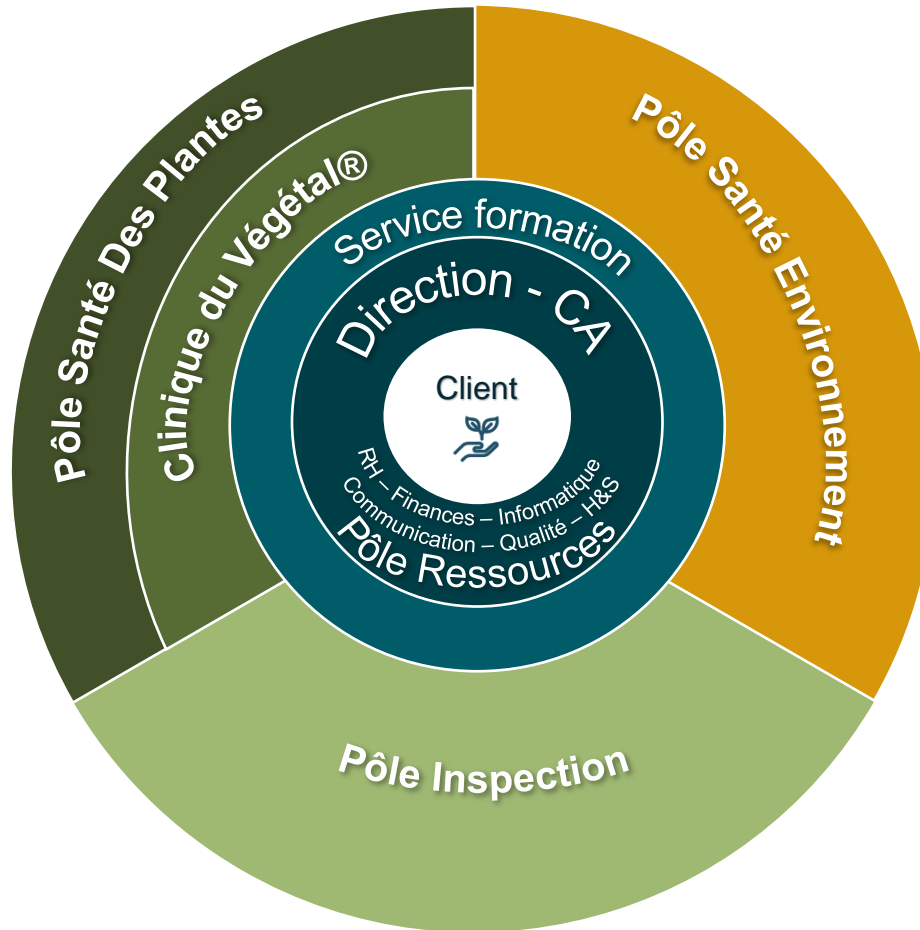
SANTÉ DU VÉGÉTAL



SANTÉ DE L'ENVIRONNEMENT



SANTÉ DES HOMMES



# SOMMAIRE

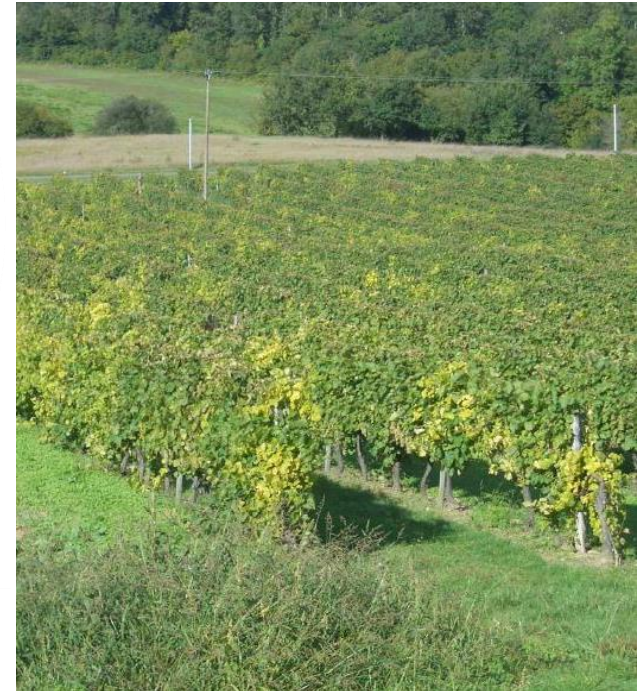


- **Contexte sanitaire**
- **La maladie et son vecteur**
- **Reconnaissance des symptômes**
- **Prospections**
- **Cas du 37**

# CONTEXTE SANITAIRE

## La flavescence dorée :

- Danger sanitaire de catégorie 1
- Maladie de quarantaine
- Lutte obligatoire en tout lieu
  - Lutte contre le vecteur
  - Surveillance du vignoble







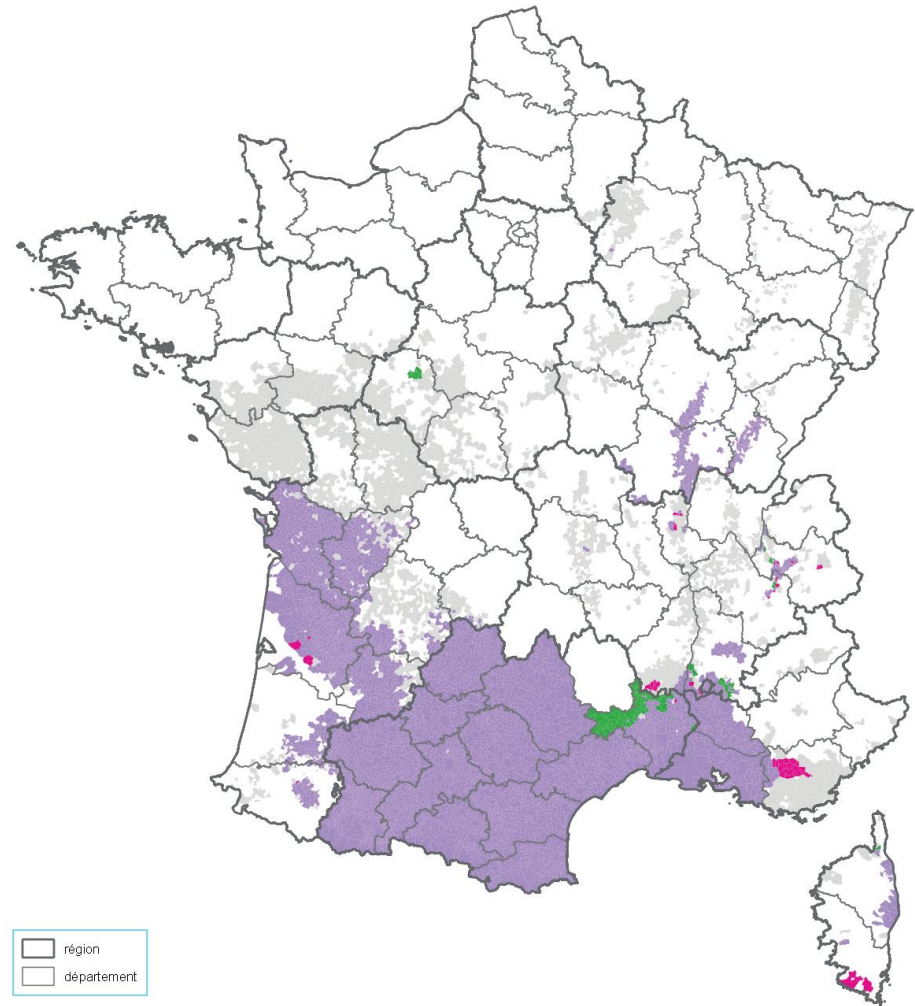
*Flavescence dorée sur cépage blanc*

# CONTEXTE SANITAIRE

## Périmètres de lutte obligatoire en 2019

communes viticoles selon leur situation  
vis-à-vis de la lutte contre la flavescence dorée, bilan 2019

-  commune entrée en 2019 dans le P\_O
-  commune maintenue en 2019 dans le PLO
-  commune sortie en 2019 du PLO
-  commune viticole



# CONTEXTE SANITAIRE



2013  
Panzoult  
(37)

- Création du GDON du Chinonais
- Foyer éradiqué en 3 ans

2016  
Vouvray  
(37)

- Prospections collectives appuyées par le syndicat et encadré par l'OVS
- Autosurveillance du vignoble
- Foyer éradiqué en 3 ans

2021  
Restigné  
et St-  
Nicolas

- Prospections collectives appuyées par le syndicat et encadré par l'OVS
- Autosurveillance du vignoble renforcé
- En cours de gestion

# LA MALADIE ET SON VECTEUR

## Pathogène

**Phytoplasme** : Bactérie sans paroi

- Obstruction des vaisseaux de sève
- Perte de récolte et mort du cep
- Touche tous les cépages

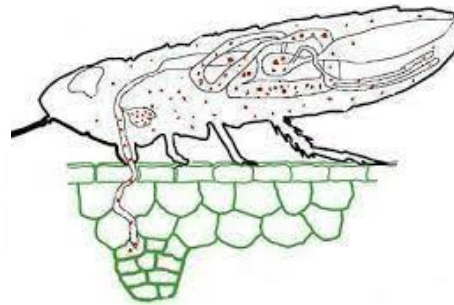


*Phytoplasme dans  
des vaisseaux de  
sève (ephytia  
INRAE)*

# LA MALADIE ET SON VECTEUR

## Vecteur

Cicadelle : *Scaphoïdeus titanus*



1 mois de latence

Transmission du phytoplasme



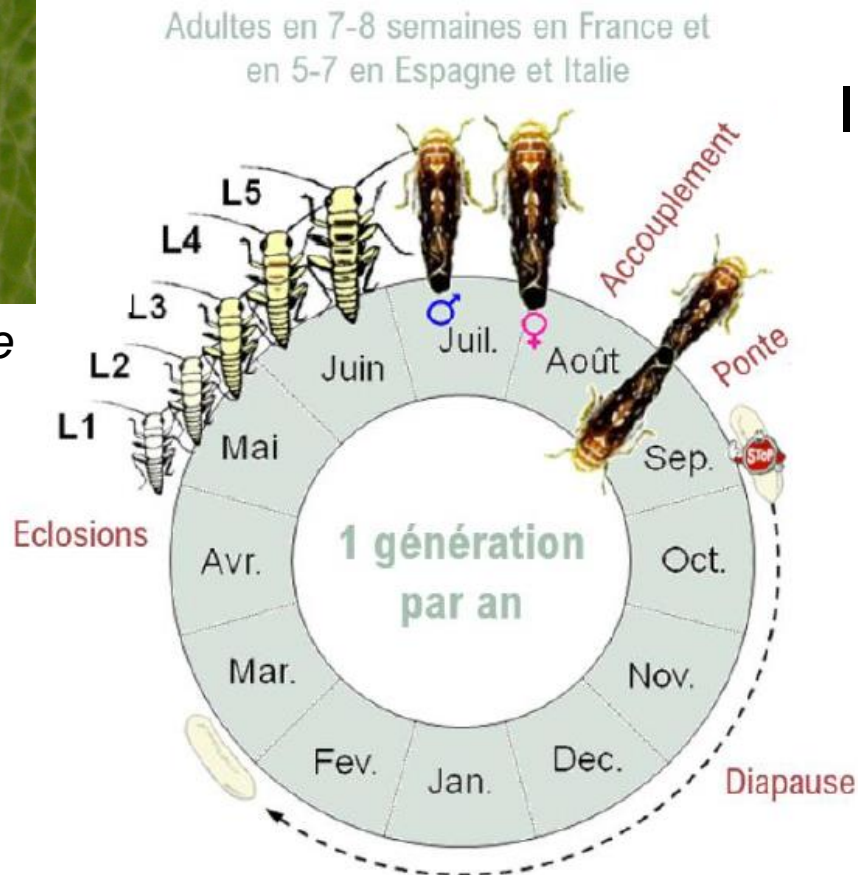


# LA MALADIE ET SON VECTEUR

## Vecteur



Larve de cicadelle



Infectée jusqu'à sa mort

Œufs sains

1 cycle par an

# LA MALADIE ET SON VECTEUR

## Gestion de la maladie

Symptômes



Flavescence dorée = Bois Noir



ANALYSES



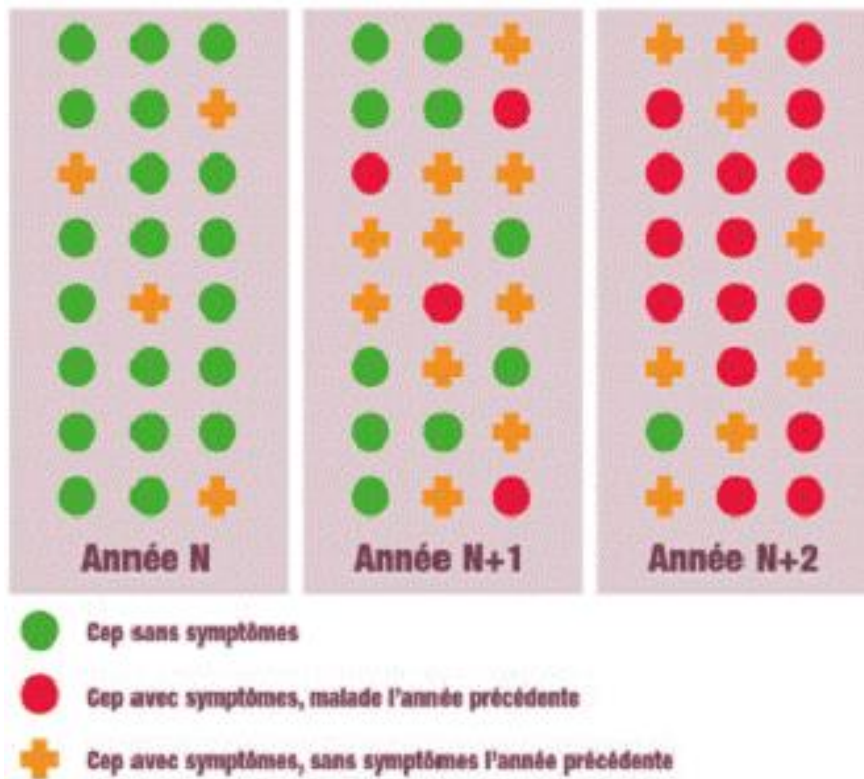
*Scaphoïdeus titanus*



*Hyalestes obsoletus*

# LA MALADIE ET SON VECTEUR

## Gestion de la maladie



20% de ceps  
contaminés

=

Arrachage de la  
parcelle

# LA MALADIE ET SON VECTEUR

## Gestion de la maladie

Évolution « explosive »

2008



2009

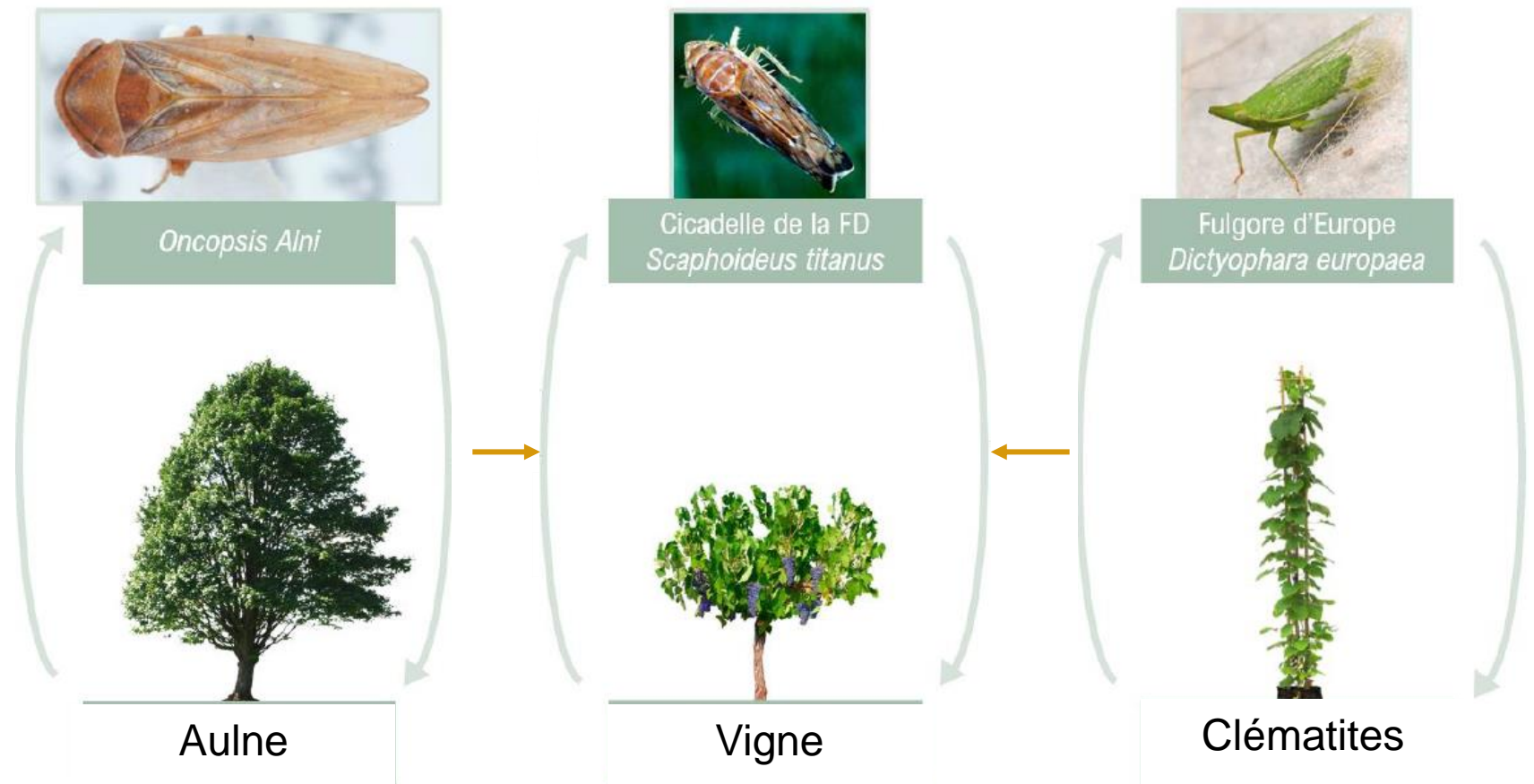


*Flavescence dorée - Cabernet sauvignon - Gironde*

*Photos Fredon Aquitaine*

# LA MALADIE ET SON VECTEUR

## Hôtes secondaires



Noisetiers et ailantes

# RECONNAISSANCE DES SYMPTÔMES

## 3 types de symptômes

- Les feuilles
- Les rameaux
- Les inflorescences / baies



*Symptômes de flavescence dorée (ephytia INRAE)*

# RECONNAISSANCE DES SYMPTÔMES

## Feuilles



*Alicant*

### Cépage rouge

- Rougissement
- Epaississent
- Retournent vers l'intérieur



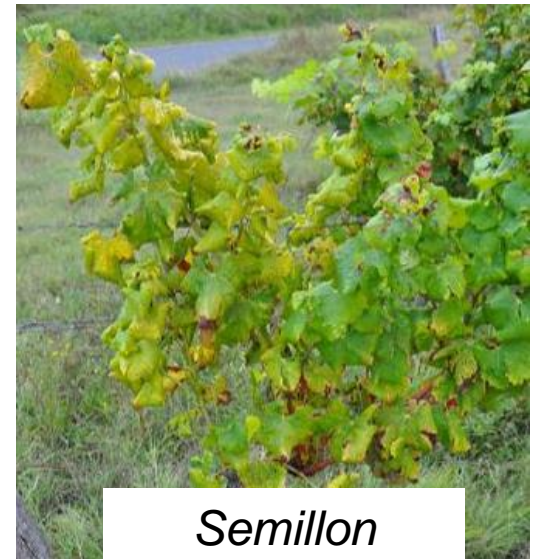
*Semillon*



*Merlot*

### Cépage blanc

- Jaunissement
- Epaississent
- Retournent vers l'intérieur



*Semillon*

# RECONNAISSANCE DES SYMPTÔMES

## Feuilles



*Alicant*



*Ugni blanc*



*Sauvignon*



*Malbec*





# RECONNAISSANCE DES SYMPTÔMES

## Rameaux

- Pas d'aoûtement
- Port pleureur
- Caoutchouteux



# RECONNAISSANCE DES SYMPTÔMES

## Inflorescence / baies

- Absence
- Dessèchement
- Flétrissement



# RECONNAISSANCE DES SYMPTÔMES



*Cépage blanc*

# RECONNAISSANCE DES SYMPTÔMES



*Cépage rouge*

# RECONNAISSANCE DES SYMPTÔMES

**Suspicion = symptômes sur le même rameau**

- ❖ Feuilles jaunissantes / rougissantes, épaissies et crispées
- ❖ Rameaux non aoûtés
- ❖ Baies absentes ou flétries

# RECONNAISSANCE DES SYMPTÔMES

## Confusions

Source : IFV



Enroulement



Source : cessenon

Carence  
manganèse



Chlorose  
ferrique



Carence  
magnésium



Court noué

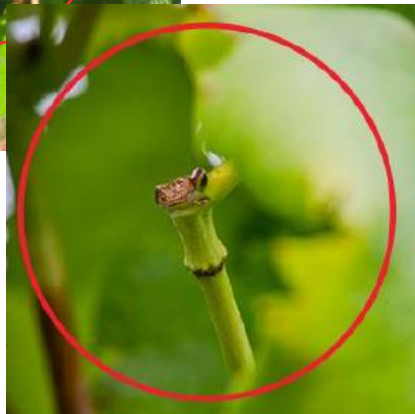
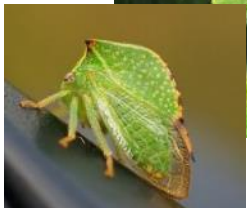


Esca

# RECONNAISSANCE DES SYMPTÔMES

## Confusions

Piqûre de cicadelle  
bubale



Piqûre de cicadelle verte



# RECONNAISSANCE DES SYMPTÔMES

## Confusions



Mauvaise soudure  
en pépinière

Crédit photos Anne Marie David France Agrimer



Rougeau traumatique  
(blessures mécaniques,  
déchaussement du pieds...)



# PROSPECTIONS

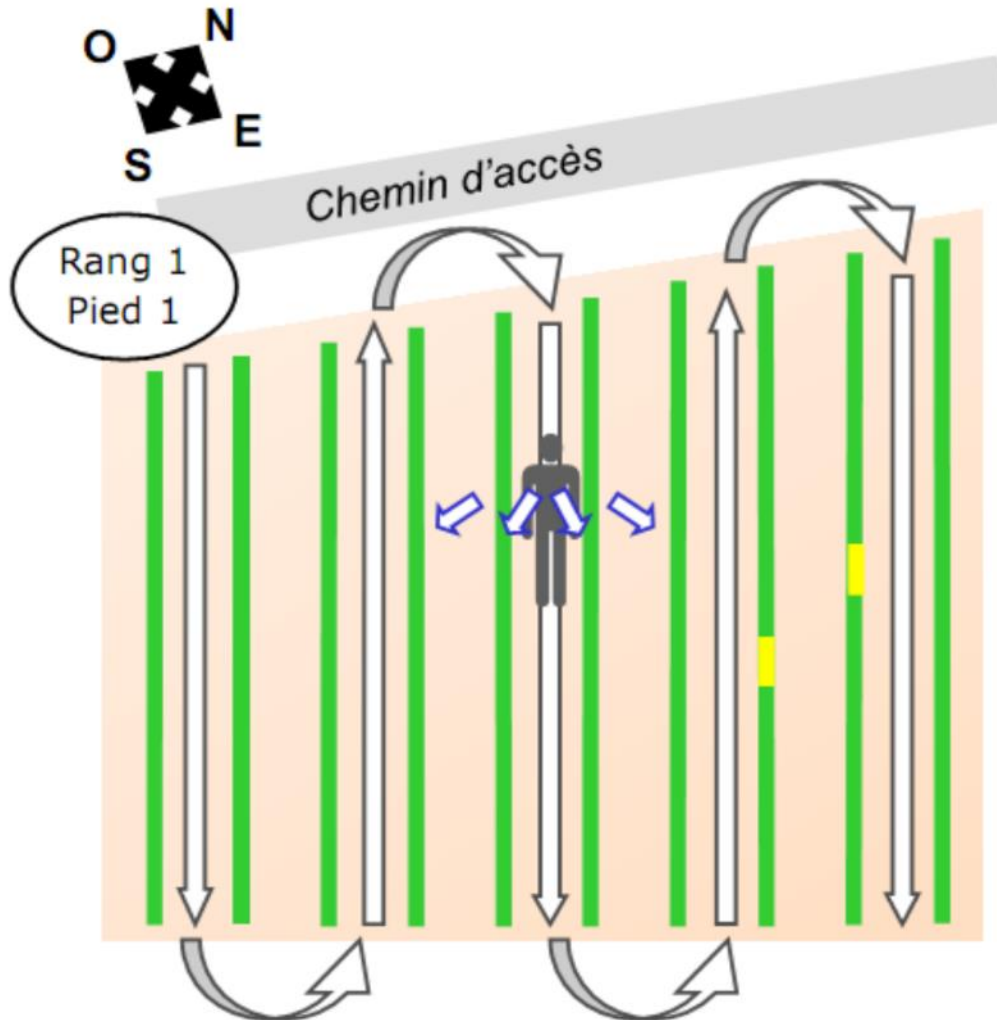
## Quand débiter les prospections ?

- 15 août → 15 octobre
- Possible après vendanges



*Prospection par des professionnels*

# PROSPECTIONS



# PROSPECTIONS

## Découverte d'un cep symptomatique



- **Marquer** le cep ET le 1<sup>er</sup> piquet du rang (bande chantier).
- **Compter** le nombre de ceps suspects
- **Signaler** : à la FAV41

**Fredon** : [emma.piaget@fredon-centre.com](mailto:emma.piaget@fredon-centre.com)



Suspicion = contrôle et prélèvement par la Fredon

# CAS DU 37

## Gestion de foyer

- **Lutte obligatoire**
- Prospections zone tampon (pro)
- Prospections zone infestée
- Arrachage des plants infectés (OVS)
- Traitements à l'eau chaude
- Traitements insecticides
  - Bio
  - Conventionnels

**Zone infestée** = parcelle avec cep contaminé  
+  
**Zone tampon** = 500 m au-delà des limites de la zone infestée  
=  
**Zone délimitée** = **zone infestée** + **zone tampon**

*Arrêté ministériel du 27 avril 2021 relatif à la lutte contre la flavescence dorée de la vigne et contre son agent vecteur*

# CAS DU 37

## 3 traitements *Scaphoïdeus titanus*

Type de vignes	Vignes mères de porte-greffes et greffons / Exploitations conventionnelles en zone délimitée	Exploitation viticoles biologiques en zone délimitée
T1 Larvicide	Entre le 30 mai et le 9 juin 2022	
T2 Larvicide	Plus de 12/14 jours après T1 Entre le 13 juin et le 23 juin 2022	Plus de 10 jours après T1 Entre le 9 juin et le 19 juin 2022
T3	Entre le 13 et le 23 juillet 2022, 30 jours au maximum après le T2	Plus de 10 jours après T2 Entre le 19 juin et le 29 juin 2022

**En cas de questions, contacter :**

**FAV41**

**Ou FREDON Centre-Val de Loire**

[contact@fredon-centre.com](mailto:contact@fredon-centre.com)

[fredon.fr/cvl/](http://fredon.fr/cvl/)



**FREDON**  
CENTRE-VAL DE LOIRE

**Siège social**

13, avenue des Droits de l'Homme  
45 921 ORLEANS Cedex 9  
Tél: 02 38 42 13 88

**Site d'Indre et Loire**

9 ter rue Augustin Fresnel  
37 170 Chambray-lès-Tours  
Tél. : 02 47 66 27 66

# MERCI

